

Komunikat Zarządu Stowarzyszenia Gmina Nasz Dom w sprawie projektowanej Obwodnicy Metropolitalnej (www.gminanaszdom.pl)

W imieniu bardzo wielu mieszkańców głównie z Lublewa, Bielkowa, Bielkówka, Kolbud zdecydowanie protestujemy przeciw realizacji wariantu IA_1 (tzw. pomarańczowy – mapa na odwrocie), jako wariantu najmniej korzystnego dla naszych miejscowości. Bulwersuje nas również tryb i sposób wyboru tego wariantu do dalszych prac w oparciu o nieprawdziwe założenia jego poparcia przez społeczność lokalną.

Wariant IA_1 (pomarańczowy) zaprojektowano dodatkowo na wniosek Wójta Gminy Kolbudy i wąskiej grupy mieszkańców chcących odsunąć projektowaną drogę od swoich domów.

W dokumentach Generalnej Dyrekcji Dróg Krajowych i Autostrad czytamy: *Wariant IA_1 został dołączony do studium korytarzowego na wniosek Wójta Gminy Kolbudy oraz przedstawicieli mieszkańców Gminy Kolbudy.*

W Dzienniku Bałtyckim pan Wójt wypowiadał się: - *Zgadza się na budowę tej trasy, ale chcemy odsunąć ją od osiedla Sarnia Dolina w Bąkowie i, w miarę możliwości, od Lublewa - tłumaczy wójt Leszek Grombala. - Wydaje się, że nasza propozycja, by obwodnica prowadziła przez tereny dawnego poligonu jest dobrym pomysłem.*

Według oceny projektantów najlepszy jest wariant IA (czerwony) i był on rekomendowany do dalszych prac, ale z niezrozumiałych przyczyn go nie wybrano !?

Interpretacja dokumentów projektowych GDDKiA sprowadza się do następujących wniosków:

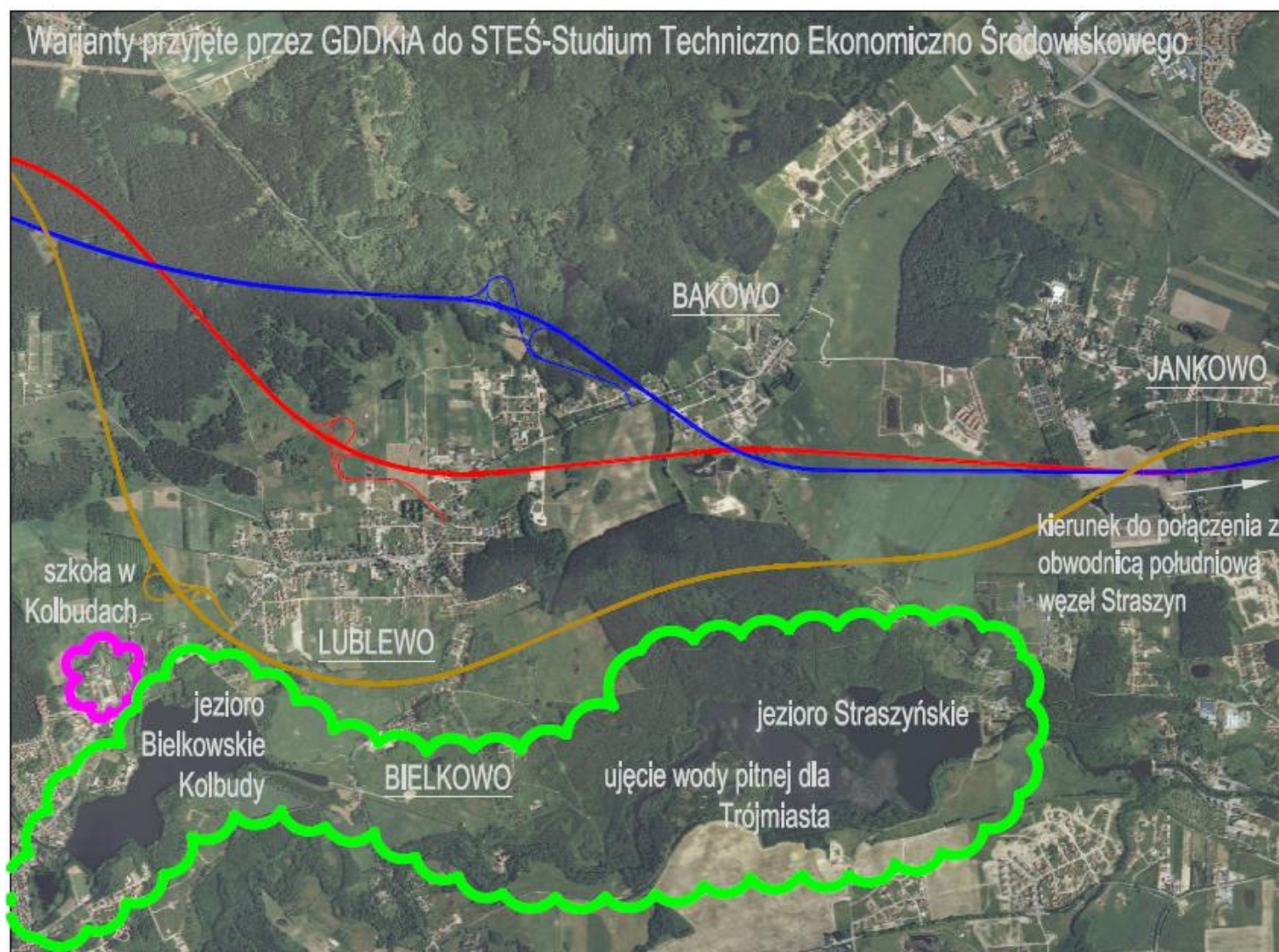
- a) rekomendowanym przez projektantów wariantem jest wariant IA - „czerwony” – **nie wybrano go**
- b) najgorszym wariantem wg projektantów jest wariant III - „niebieski” m.in. z powodów środowiskowych (rezerwat Bursztynowa Góra) – **został wybrany jako jedyny konkurent wariantu IA_1 (pomarańczowego)**

Zostaliśmy zmuszeni do działania niezależnie od Stowarzyszenia Mieszkańców Gminy Kolbudy w sprawie OMT ze względu na utratę zaufania spowodowaną:

- a) zaproponowaniem wspólnie z Wójtem na spotkaniu w wąskim gronie z GDDKiA w listopadzie 2010 wariantu pomarańczowego wbrew uzgodnionej na zebraniu woli mieszkańców - **GDDKiA powołuje się na te postulaty w swoich dokumentach**
- b) brakiem realnych i efektywnych działań w interesie większości mieszkańców - po włączeniu do prac wariantu IA_1 (pomarańczowego) aktywność Zarządu drastycznie spadła, w tym czasie **GDDKiA dokończyła etap projektu wybierając z niezrozumiałych dla nas przyczyn wariant pomarańczowy** jako rzekomo popierany przez mieszkańców i odrzucając inne warianty, wyżej ocenione przez projektantów
- c) sposobem powołania Zarządu i jego stronnictwami:
 - Zarząd od początku składał się prawie wyłącznie z osób najbardziej zainteresowanych odsunięciem wariantu IA (czerwonego) i pozostałych przebiegających pomiędzy Lublewem a Bąkowem
 - przy przekształcaniu Stowarzyszenia w stowarzyszenie rejestrowe na listę członków założycieli dopisały się osoby, których potem i tak **nie uwzględniono w złożonym do sądu wniosku i w efekcie ponownie uformowano Zarząd w sposób stronnictwowy**
 - w lutym 2011 obiecano zwołanie Walnego Zgromadzenia Członków, na którym miałyby się, na wniosek większości zebranych, odbyć **wybory nowego zarządu - do tej pory Walne Zebranie nie zostało zwołane**
 - Zarząd działa niezgodnie z celem postawionym przez członków - **Zarząd złożył do GDDKiA pismo preferujące wariant pomarańczowy**, podczas gdy nie był do tego upoważniony przez członków, co więcej, decyzja została podjęta samodzielnie przez część Zarządu, bez informowania innych członków Zarządu, którzy byli przeciwni takiemu działaniu.

W efekcie naszych działań, min. protestu na drodze w Lublewie 6 maja 2011 oraz licznych złożonych pism podpisanych przez wiele osób, GDDKiA zweryfikowała decyzję o wyborze wariantów przywracając także najwyżej oceniony wariant.

Przyłącz się do Stowarzyszenia Gmina Nasz Dom - deklarację członkowską znajdziesz na stronie www.gminanaszdom.pl



Wariant IA_1 (pomarańczowy) jest najmniej korzystny ponieważ:

- wymaga większej liczby wyburzeń (17 budynków) niż wariant czerwony IA (9 budynków) i wariant niebieski III (13 budynków)
- biorąc pod uwagę ukształtowanie terenu oraz kierunki wiatrów przy wariacie pomarańczowym, hałas i spaliny zostaną skierowane na całe Lublewo
- przebiega w bezpośrednim sąsiedztwie największej gminnej szkoły w Kolbudach
- w ocenie GDDKiA wydanej na podstawie dokumentacji projektowej wariant pomarańczowy jest najdroższy, najbardziej skomplikowany pod względem technicznym i najmniej korzystny dla środowiska.
- jest dłuższy na odcinku w naszej gminie o ponad 1km od innych wariantów, co przy szacowanym ruchu na poziomie 60 tys. pojazdów dziennie oznacza:
 - ✓ 6000 litrów więcej spalonego paliwa na terenie naszej gminy, a tym samym znaczący wzrost ilości spalin i zanieczyszczenia środowiska – w ujęciu rocznym to ponad 2 mln litrów paliwa więcej
 - ✓ Ponad 60000 dodatkowych km dziennie przejechanych po terenie naszej gminy – w ujęciu rocznym to ponad 21 mln dodatkowych kilometrów.
- bardziej ingeruje w środowisko naturalne i tereny cenne przyrodniczo niż inne warianty
- zamyka możliwości dalszego rozwoju Lublewa i Kolbud zabierając ostatnie nadające się do zabudowy tereny

Wariant pomarańczowy nie jest w rejonie Jankowa, Lublewa, Bielkowa i Kolbud sensowną alternatywą dla wcześniej proponowanych wariantów! Odsuwa drogę od Bąkowa i północnego Lublewa kosztem pozostałej, większej części mieszkańców.

Stowarzyszenie „Gmina Nasz Dom” skupia coraz więcej osób z Bielkowa, Lublewa, Kolbud, a także innych miejscowości, rozczarowanych dotychczasowym przebiegiem postępowania władz gminnych i Zarządu Stowarzyszenia Mieszkańców Gminy Kolbudy w sprawie OMT, niemniej w dalszym ciągu uważamy, że warto wspólnie poszukiwać rozwiązań najlepszych dla gminy.